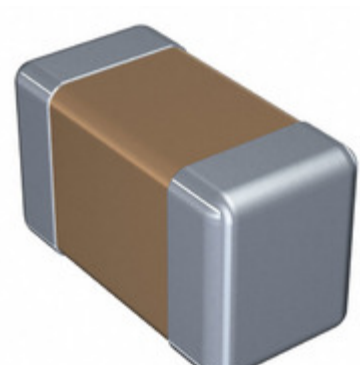


C1608CH2A080D080AA



Obrázky jsou pouze orientační.
Podrobné informace o produktu naleznete v části Technické údaje produktu.

Koupit C1608CH2A080D080AA s důvěrou od Component-World.HK, 1 rok záruka



Part Number: [C1608CH2A080D080AA](#)

Výrobce [TDK Corporation](#)

Popis CAP CER 8PF 100V CH 0603

Datový list: [C1608CH2A080D080AA Character Sheet](#)
[C Series, Gen Appl & Mid-Voltage Spec](#)
[C Series, Mid Voltage Datasheet](#)

RoHS Status: Bez olova / V souladu RoHS

Ship From: Hong Kong

Shipment Way: DHL/Fedex/TNT/UPS/EMS

[Request For Quotation](#)

PARAMETR PRODUKTU

Part Number	C1608CH2A080D080AA	Výrobce	TDK Corporation
Popis	CAP CER 8PF 100V CH 0603	Stav volného vedení / RoHS	Bez olova / V souladu RoHS
Dostupné množství	1571459 pcs	Datový list	C1608CH2A080D080AA Character Sheet C Series, Gen Appl & Mid-Voltage Spec C Series, Mid Voltage Datasheet
Kategorie	Kondenzátory	Napětí - Jmenovitá	100V
Tolerance	±0.5pF	Tloušťka (Max)	0.035" (0.90mm)
teplotní koeficient	CH	Velikost / Rozměry	0.063" L x 0.032" W (1.60mm x 0.80mm)
Série	C	hodnocení	-
Obal	Cut Tape (CT)	Paket / krabice	0603 (1608 Metric)
Ostatní jména	445-11114-1	Provozní teplota	-25°C ~ 85°C
Typ montáže	Surface Mount, MLCC	Úroveň citlivosti na vlhkost (MSL)	1 (Unlimited)
Lead Style	-	Rozestup vývodů	-
Stav volného vedení / RoHS	Lead free / RoHS Compliant	Výška - Sedící (Max)	-
Funkce	-	Poruchovost	-
Detailní popis	8pF ±0.5pF 100V Ceramic Capacitor CH 0603 (1608 Metric)	kapacitní	8pF
Aplikace	General Purpose		

Component-World.com je spolehlivý distributor elektronických součástek. Specializujeme se na všechny elektronické komponenty řady TDK Corporation. Máme 1571459 kusy TDK Corporation C1608CH2A080D080AA na skladě dostupných. Vyžádejte si citát z distributora součástí elektroniky na Component-World.com, náš prodejní tým vás bude kontaktovat do 24 hodin.

RFQ Email: info@Components-World.com

SOUVISEJÍCÍ PRODUKTY

	Část#: C1608CH1V153K080AC Popis: CAP CER 0.015UF 35V CH 0603	Výrobci: TDK Corporation	Dotaz
	Část#: C1608CH2A103K080AC Popis: CAP CER 10000PF 100V CH 0603	Výrobci: TDK Corporation	Dotaz
	Část#: C1608CH2A101J080AA Popis: CAP CER 100PF 100V CH 0603	Výrobci: TDK Corporation	Dotaz
	Část#: C1608CH2A103J080AC Popis: CAP CER 10000PF 100V CH 0603	Výrobci: TDK Corporation	Dotaz
	Část#: C1608CH1V183J080AC Popis: CAP CER 0.018UF 35V CH 0603	Výrobci: TDK Corporation	Dotaz
	Část#: C1608CH2A120J080AA Popis: CAP CER 12PF 100V CH 0603	Výrobci: TDK Corporation	Dotaz
	Část#: C1608CH2A040C080AA Popis: CAP CER 4PF 100V CH 0603	Výrobci: TDK Corporation	Dotaz
	Část#: C1608CH2A102J080AA Popis: CAP CER 1000PF 100V CH 0603	Výrobci: TDK Corporation	Dotaz
	Část#: C1608CH2A010C080AA Popis: CAP CER 1PF 100V CH 0603	Výrobci: TDK Corporation	Dotaz
	Část#: C1608CH2A060D080AA Popis: CAP CER 6PF 100V CH 0603	Výrobci: TDK Corporation	Dotaz
	Část#: C1608CH2A020C080AA Popis: CAP CER 2PF 100V CH 0603	Výrobci: TDK Corporation	Dotaz
	Část#: C1608CH2A090D080AA Popis: CAP CER 9PF 100V CH 0603	Výrobci: TDK Corporation	Dotaz
	Část#: C1608CH2A100D080AA Popis: CAP CER 10PF 100V CH 0603	Výrobci: TDK Corporation	Dotaz
	Část#: C1608CH1V183K080AC Popis: CAP CER 0.018UF 35V CH 0603	Výrobci: TDK Corporation	Dotaz
	Část#: C1608CH2A102K080AA Popis: CAP CER 1000PF 100V CH 0603	Výrobci: TDK Corporation	Dotaz
	Část#: C1608CH2A050C080AA Popis: CAP CER 5PF 100V CH 0603	Výrobci: TDK Corporation	Dotaz
	Část#: C1608CH2A030C080AA Popis: CAP CER 3PF 100V CH 0603	Výrobci: TDK Corporation	Dotaz
	Část#: C1608CH2A121J080AA Popis: CAP CER 120PF 100V CH 0603	Výrobci: TDK Corporation	Dotaz
	Část#: C1608CH2A070D080AA Popis: CAP CER 7PF 100V CH 0603	Výrobci: TDK Corporation	Dotaz
	Část#: C1608CH2A101K080AA Popis: CAP CER 100PF 100V CH 0603	Výrobci: TDK Corporation	Dotaz

Související klíčová slova pro C1608CH2A080D080AA

TDK Corporation C1608CH2A080D080AA.	C1608CH2A080D080AA distributor	C1608CH2A080D080AA dodavatel	C1608CH2A080D080AA Cena
C1608CH2A080D080AA Stáhnout datasheet.	C1608CH2A080D080AA Datasheet.	C1608CH2A080D080AA Stock.	koupit C1608CH2A080D080AA.
TDK Corporation C1608CH2A080D080AA.			